

DEVIS TECHNIQUE



Octobre 2023

Centre d'art La petite église
271, rue St-Eustache
Saint-Eustache, Qc
J7R 2L9

Administration : (450) 974-5000 poste 5165
Télécopieur : (450) 974-5174
Billetterie : (450) 974-ARTS (2787)
Salle : (450) 974-5001 poste 5606
Site Internet : www.lapetiteeglise.com
Courriel : billetterie@saint-eustache.ca

Directrice : Sophie Tessier

Directeur Technique : Michel Warren
Bureau : (450) 974-5001 poste 5175
Cellulaire : (514) 617-2644
Courriel : mwarren@saint-eustache.ca

Capacité de la salle : 200 chaises et 40 tables amovibles

Services offerts :

- Service de bar
- Service de billetterie
- Stationnement municipal gratuit adjacent à la salle

Loges :

- 2 loges
- Miroirs, réfrigérateur, cafetière, bouilloire, fer et planche à repasser
- Toilette, douche, serviettes, savon, shampoing

Scène :

Dimensions : 20' de profondeur
30 ' de largeur
24' d'ouverture
17' de hauteur
2'6" d'élévation du parterre

Revêtement : Plancher de linoléum noir. Il est interdit de visser dans le plancher

Habillage : 1 Rideau maison de velours noir avec frise (contrôle manuel côté jardin)

- 1 Rideau mi-scène de velours noir avec frise (contrôle manuel côté jardin)
- 1 Rideau de fond de scène plissé de velours noir avec frise (contrôle manuel côté jardin)

Débarcadère : 20' derrière la scène côté jardin. Quai au même niveau que la scène.

Éclairage :

Veillez prendre note que l'accrochage et la mise au foyer des projecteurs, dans la salle et sur la scène, se fait à l'escabeau ou à l'aide d'une plate-forme élévatrice Génie Gr-15.

Un quadrillage de herse fixes couvre l'ensemble de la scène et du FOH (voir l'avant-dernière page).

Il y a 24 circuits pour le branchement des projecteurs au sol.

Équipements:

- 1 GrandMA2 ultra-light + fader wing + écran tactile
- 1 ETC Express 48/96
- 88 Gradateurs 2.4 k (8 NDS12)
- 1 Générateur de brouillard M.D.G. Atmosphère
- 10 Bases de sol
- 4 Bases pour boom avec 4 tuyaux de 6 pieds et 4 tuyaux de 12 pieds

Projecteurs en FOH :

- 8 Lekos ETC Source Four Zoom 23⁰-50⁰ - 750 watts
- 4 Lekos Strand SL23/50 avec Gobo - 575 watts

Projecteurs sur scène :

- 24 PAR 64 - 1000 watts (medium ou narrow)
- 8 Projecteurs articulés Mavrick MK1 Spot
- 14 Projecteurs Elation FUZE PAR Z175 RGBW LED
- 6 Projecteurs articulés Blizzard Flurry Z
- 18 Colorblast
- 2 Frenels - 500 ou 750 watts
- 6 Lekos Strand 36⁰ avec Gobo - 575 watts
- 12 Lekos ETC Source Four 36⁰ avec Gobo – 750 watts

Filtres utilisés : La plupart des filtres LEE

Distribution électrique pour l'équipement de sonorisation et d'éclairage en location (arrière scène côté cour):

- 1 Panneau d'alimentation de 400A. 3 Phases, sorties Cam-lock.

Sonorisation :

Équipements :

- 1 Console Soundcraft Vi1
- 1 Amplificateur D&B D80
- 1 Amplificateur D&B D6
- 1 Lecteur DC double
- 2 Enceintes acoustiques D&B Yi7P (top)
- 2 Enceintes acoustiques D&B V NL4 (sub)
- 2 Enceintes acoustiques D&B 12S (delai)
- 2 Enceinte JBL EON (front fill)

Moniteurs (possibilité de 6 mixtes) :

- 2 Amplificateurs D&B 30D
- 6 moniteurs D&B MAX2
- 6 Moniteurs Eastern acoustiques Works (12 pouces)
- 2 Moniteurs Eastern acoustiques Works (15 pouces)

*Étant donné la petitesse de la salle, les moniteurs se font à partir de la console principale.

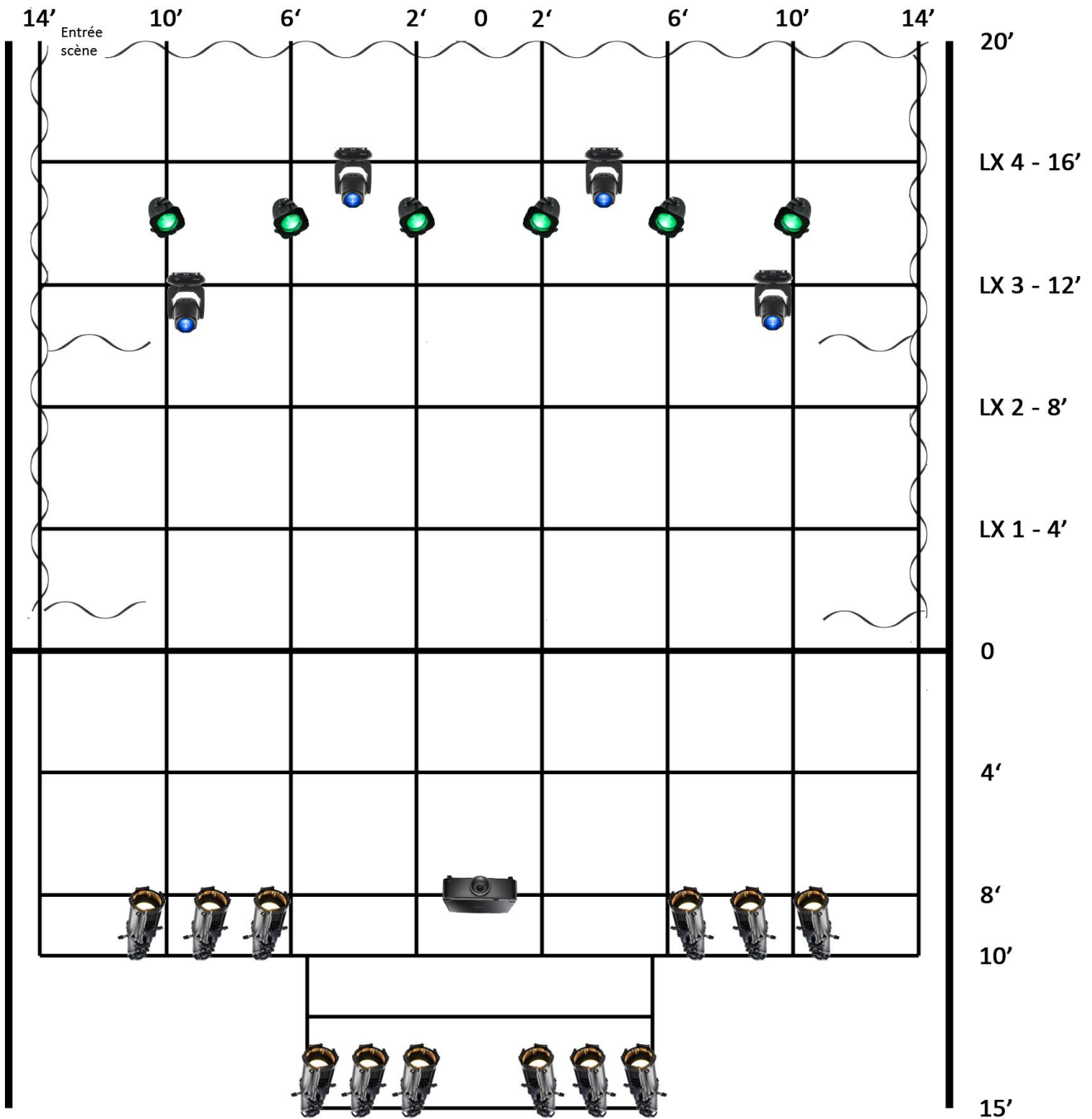
Microphones et autre matériel disponible:

- 10 Microphones Shure SM58
- 1 Microphone Shure Beta58
- 2 Microphones Shure SM86
- 2 Microphones Shure Beta52
- 8 Microphones Shure SM57
- 8 Microphones Sennheiser MD-421
- 4 Microphones Sennheiser e604
- 4 Microphones Sennheiser e935
- 3 Microphones Sennheiser e609
- 4 Microphones Shure A98D
- 4 Microphones AKG C418
- 6 Microphones Audio Technica AT4051a
- 2 Microphones Audio Technica ATM 350
- 4 Microphones Rode NT5
- 2 Microphones Neumann KM184
- 8 Boîtes directes actives
- 8 Boîtes directes passives
- 2 Boîtes directes passives stéréo
- 2 Pieds à microphone atlas
- 16 Trépieds à microphone (Boom)
- 14 Trépieds à microphone (Boom) courts
- ≈ 50 Fils XLR
- 8 Fils ¼ à ¼
- Adaptateurs multiples

Autres :

- 3 Stations Clear-com
- 10 Lutrins
- 4 Lumières à lutrin
- 1 Piano à queue Yamaha 5.7
- 1 Projecteur Optoma laser 7 800 lumens
- 1 Écran 14' X 8' (16 :9)
- 12 Praticables 4'X4' avec pattes de 16''
- 1 Cage en plexiglas pour la batterie
- 1 Stagebox Soundcraft 32 entrées et 8 sorties
- 1 Câble multipaire audio : 32 entrées et 10 sorties
- 1 Câble multipaire audio : 10 entrées et 2 sorties
- 1 Câble mulitpaire audio : 8 entrées
- 1 Escabeau de 5 pieds
- 1 Escabeau de 12 pieds
- 2 Nacelles Genie GR-15

Centre d'art La petite église - Plan avec lampes fixes



ETC Source Four Zoom 23/50



Chauvet Mavrick MK1 spot



Elation FUZE PAR Z175 RGBW LED Zoom



Optoma ZU725T au laser 7 800 lumens

**Le port de bottes de travail
est obligatoire lors des
montages et démontages**

